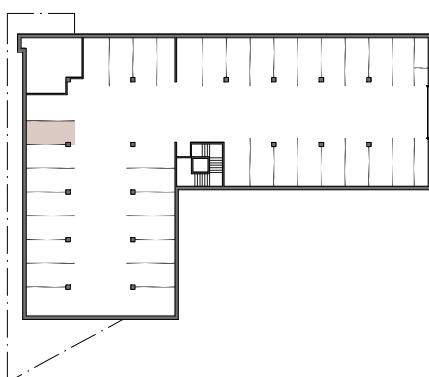
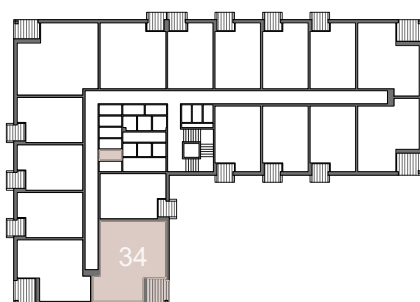


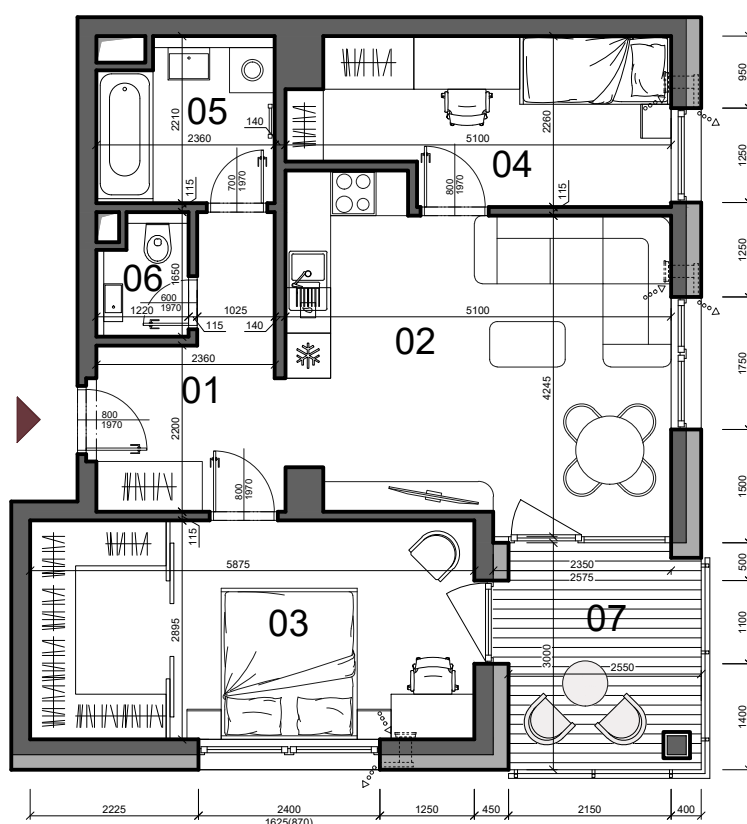
suterén



4. podlažie



pohľad južný



ČÍSLO BYTU	34
PODLAŽIE	4. Podlažie
TYP	3 izbový
SVETLÁ VÝŠKA BYTU	2,75 m
PLOCHA INTERIÉRU	63,22 m ²
PLOCHA EXTERIÉRU	7,67 m ²
CELKOVÁ PLOCHA	74,03 m²

01	Chodba	7,57
02	Obývacia izba s kuchyňou	21,53
03	Izba	17,30
04	Izba	10,13
05	Kúpeľňa+WC	4,88
06	WC	1,81
Plocha interiéru		63,22 m²
07	Balkón	7,67
	Pivnica č.34	3,15
	Parkovacie miesto	vnútorné - G34
Celková plocha		74,03 m²



Výmery miestností majú informatívny charakter a nezahŕňajú plochu pod priechkami. Uvedené hrubé rozmery (bez povrchovej úpravy) sú predbežné a nemusia sa zhodovať s realizačným projektom. Riešenie zariadenia je ilustračné, rozsah štandardu je popísaný v špecifikácii. Zmeny vyhradené.