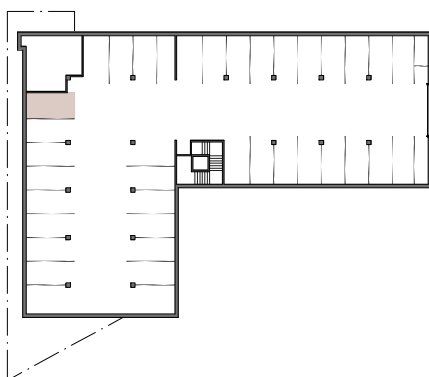
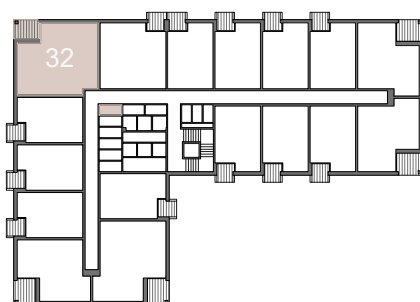


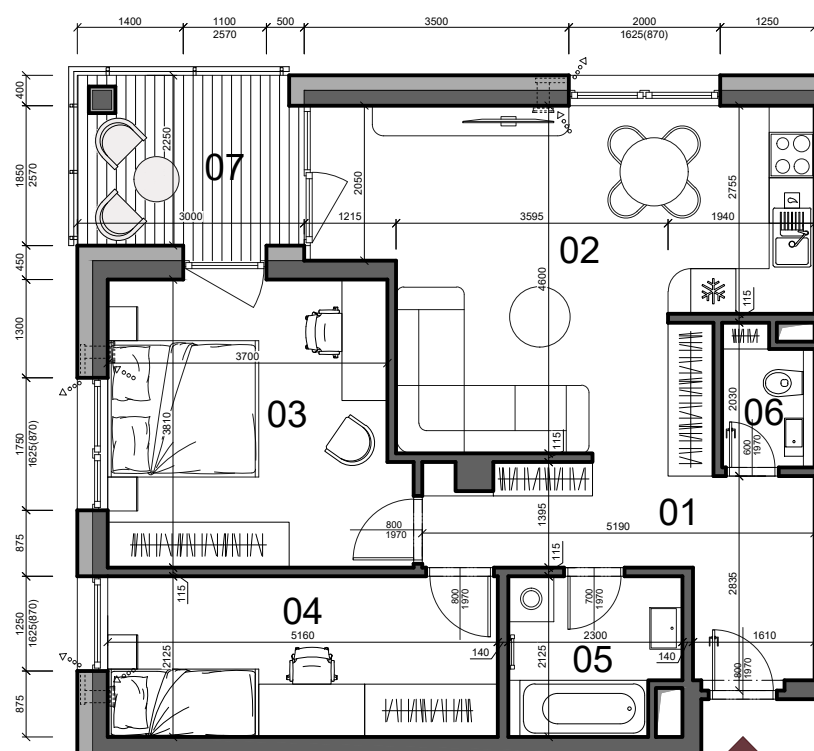
suterén



4. podlažie



pohľad východný



ČÍSLO BYTU	32
PODLAŽIE	4. Podlažie
TYP	3 izbový
SVETLÁ VÝŠKA BYTU	2,75 m
PLOCHA INTERIÉRU	67,55 m <sup>2</sup>
PLOCHA EXTERIÉRU	6,77 m <sup>2</sup>
<b>CELKOVÁ PLOCHA</b>	<b>77,44 m<sup>2</sup></b>

01	Chodba	9,73
02	Obývací izba s kuchyňou	25,41
03	Izba	14,77
04	Izba	10,97
05	Kúpeľňa	4,55
06	WC	2,14
<b>Plocha interiéru</b>		<b>67,55 m<sup>2</sup></b>
07	Balkón	6,77
Pivnica č.32		3,12
Parkovacie miesto		vnútorné - G32
<b>Celková plocha</b>		<b>77,44 m<sup>2</sup></b>



Výmery miestností majú informatívny charakter a nezahŕňajú plochu pod priečkami. Uvedené hrubé rozmery (bez povrchovej úpravy) sú predbežné a nemusia sa zhodovať s realizačným projektom. Riešenie zariadenia je ilustračné, rozsah štandardu je popísaný v špecifikácii. Zmeny vyhradené.